

CHARPENTES



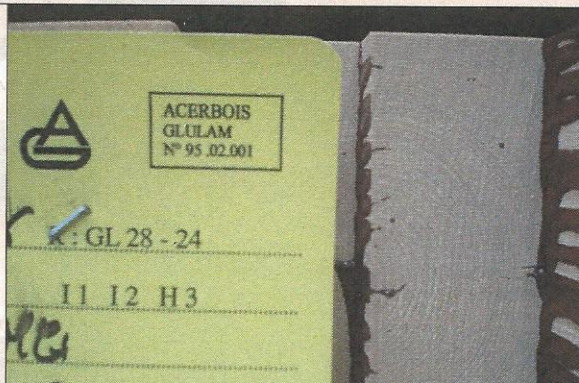
**LA QUALITÉ
LA SOLIDITÉ
LE SÉRIEUX**

d'un BÂTIMENT E.M.G , c'est ...



- L'ossature principale en Lamellé Collé certifié Acerbois Glulam.

Acerbois Glulam: Seule garantie
de qualité du matériau avec
traçabilité et contrôle continu
par deux organismes
indépendants: FCBA et CEBTP.



- Les pannes, support de la couverture.



- **Qualité Bois du Nord,**
- **Bois sec raboté 4 faces,**
- **Pose en cantilever, assurant une meilleure résistance, donc une meilleure tenue dans le temps,**
- **Échantignolles en lamellé collé.**

- La pose par nos salariés qualifiés.

13 Équipes de
monteurs salariés
qui couvrent la
France entière.



Nos poseurs
respectent les
normes de sécurité:
Nacelles,
chariots élévateurs,
grues, filets...

...un investissement dans un outil DURABLE.

<http://www.charpentes-emg.com>

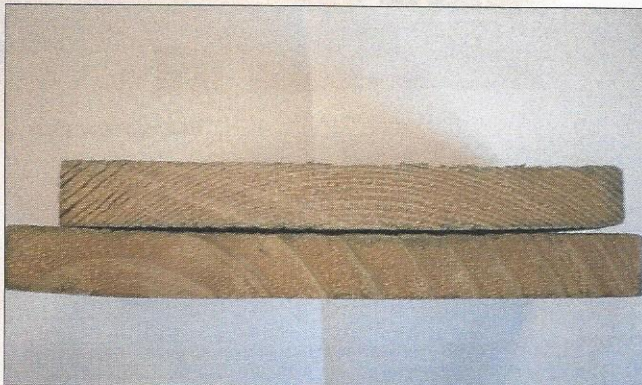


- La couverture en fibro ciment ETERNIT (Plaques certifiées).

Les plaques de couverture que nous mettons en œuvre sont de fabrication Française et aux normes NF.

CE 1 A1 NF ESTB 20 NT

- Le bardage traité autoclave.



Ci dessus:Lames posées par EMG, en Bois du Nord, Ep 22 mm, larg. 150 mm, (H/B<7), cercles de croissance très serrés.

Ci dessous:Lames posées par d'autres, en bois de pays, Ep 20 mm, larg. 180 mm, (H/B=9!), cercles de croissance de plus d'1 cm !...

L'entreprise E.M.G., c'est aussi :

- * **La première entreprise en France pour sa solidité financière,**
(Selon le classement de La Loupe Financière pour les entreprises « Travaux de charpente »)
- * **La certification PEFC de l'entreprise avec contrôle continu du FCBA,**
- * **De nombreuses références visibles partout en France,**
- * **Une équipe toujours à votre écoute: Bureaux d'études, ateliers, poseurs...**
- * **Le respect de nos engagements vis à vis de nos clients,**
- * **Des qualifications professionnelles QUALIBAT,**
(Charpente Lamellé collé jusqu'à 60 m de portée, couverture, bardage, ossature bois....)
- * **Des bâtiments avec GARANTIE DÉCENNALE à jour...**

...un investissement dans un outil DURABLE.